

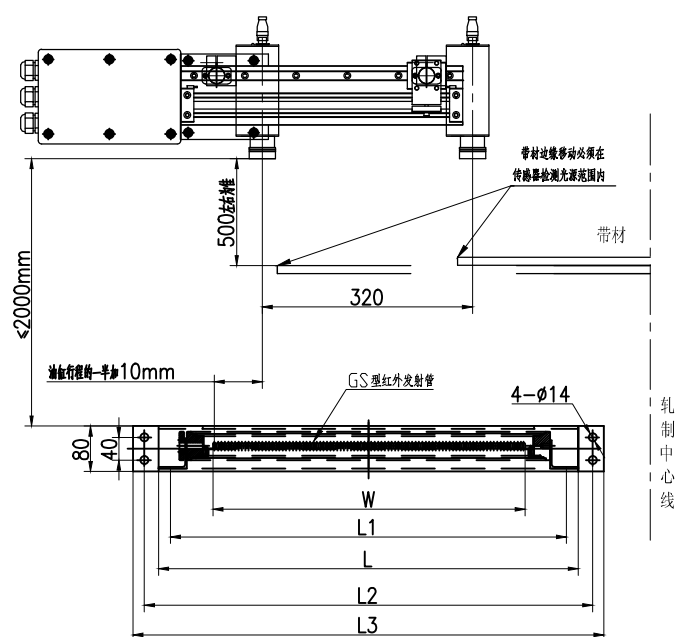
SHD-□ 自动找边架

<http://www.wxmdy.com>

1. 工作原理

SHD自动找边架主要用于对各种不透明材料放卷过程的边缘位置控制，通过对边仪上一个IR-100对射式光电传感器接受GS/□ 发射管发出光电信号，经前置放大器和主放大器放在后进行比较，一发现误差就做出相应反应，令纠偏系统的执行机构使带材回到中心位置。

2. 外形及安装尺寸



3. 型号说明

SHD-□
自动找边架 □ 有效移动行程 (mm) : 300、400、500、700

